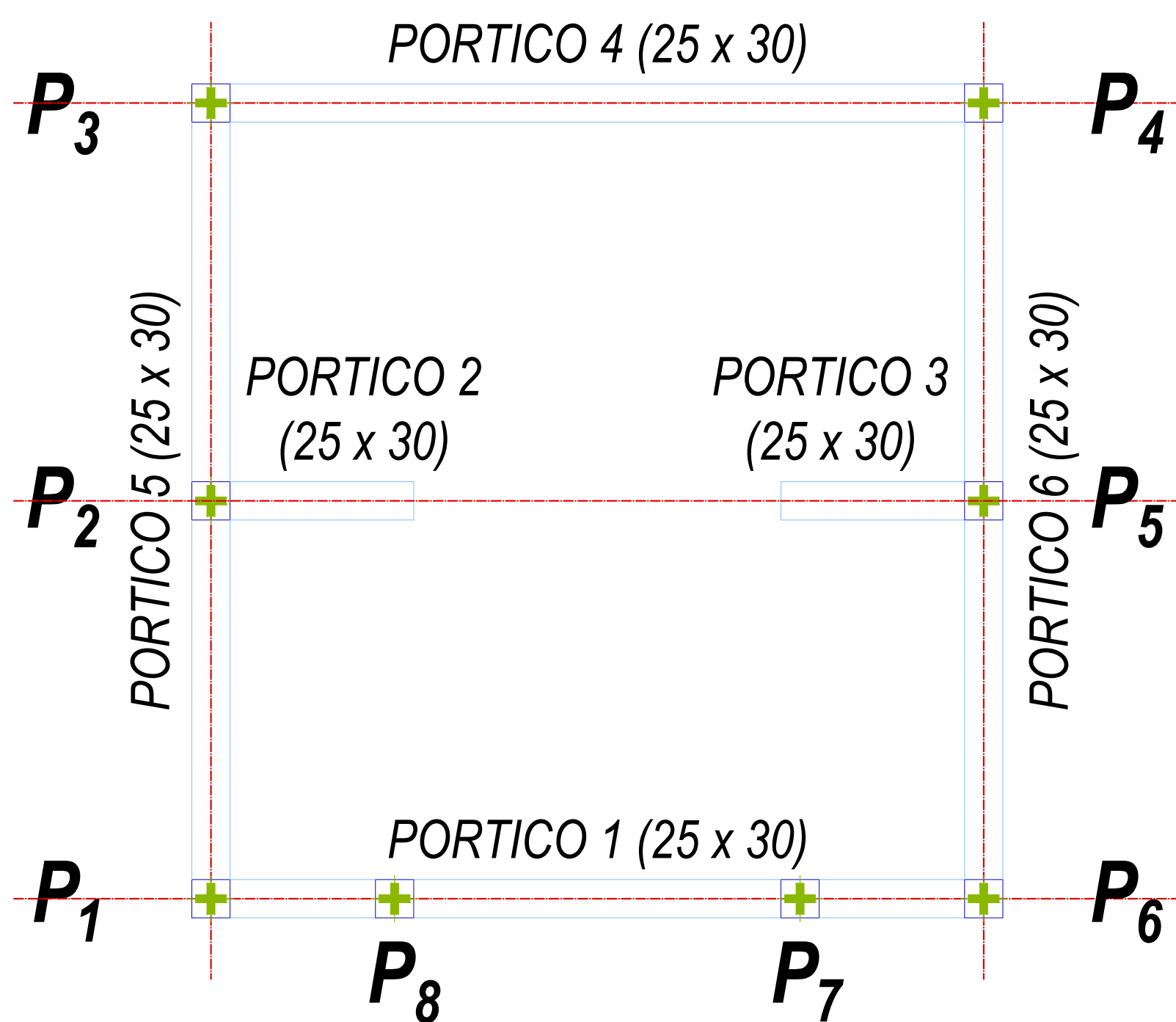


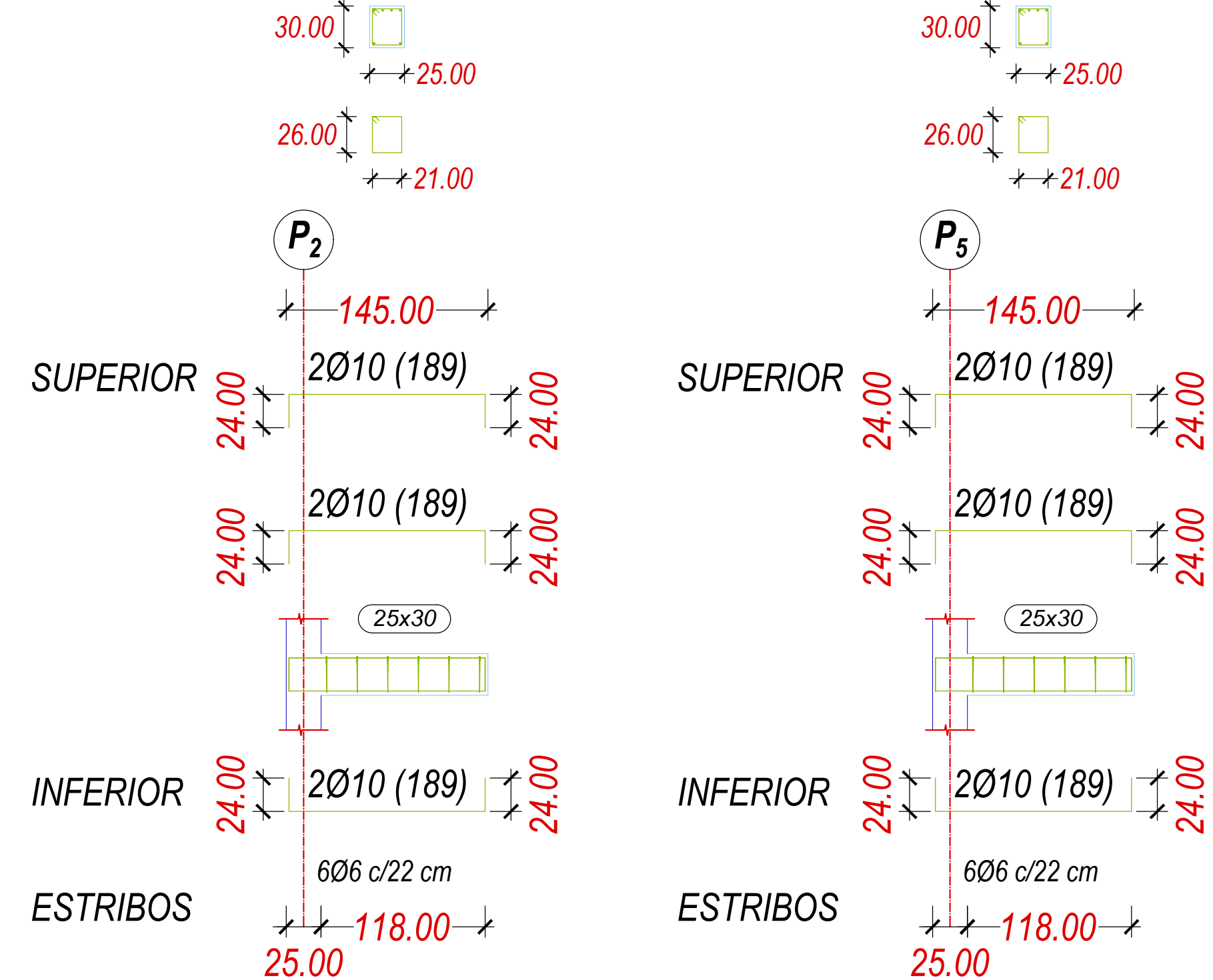
PLANOS ESTRUCTURALES - VIGA CADENA

CASSETAS DE SUSTANCIAS PELIGROSAS Y RESIDUOS SOLIDOS

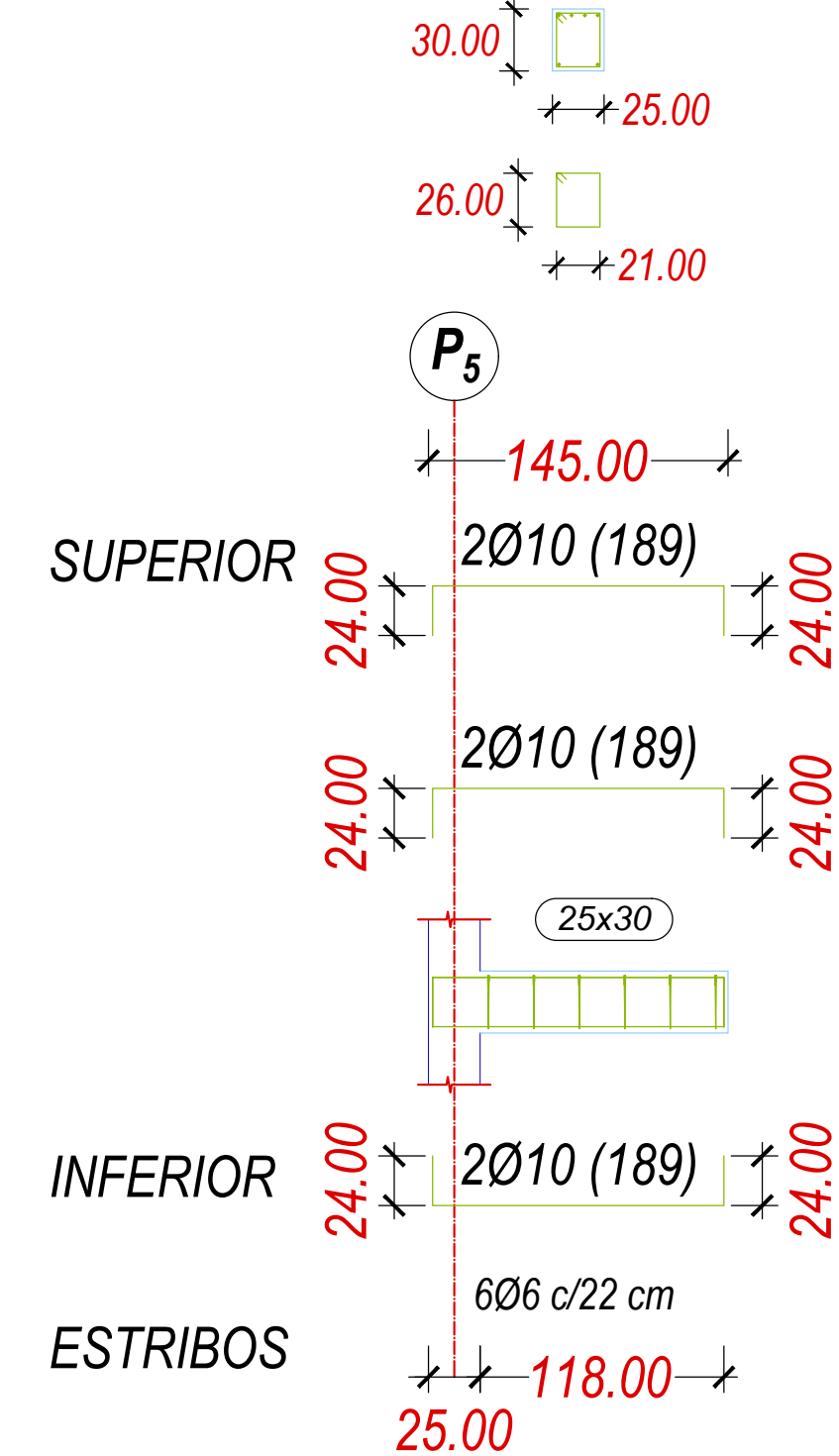
PÓRTICO 1



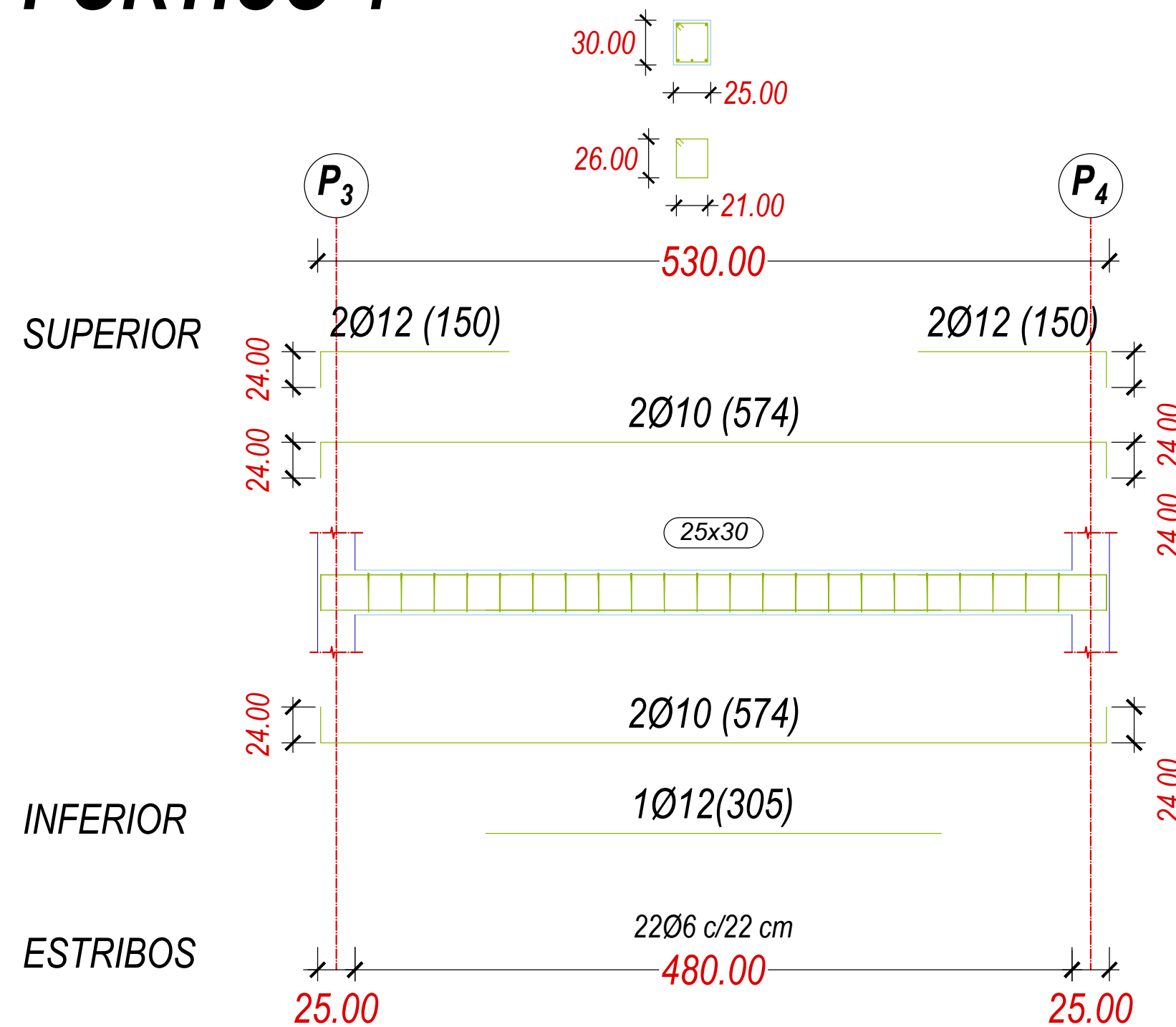
PÓRTICO 2



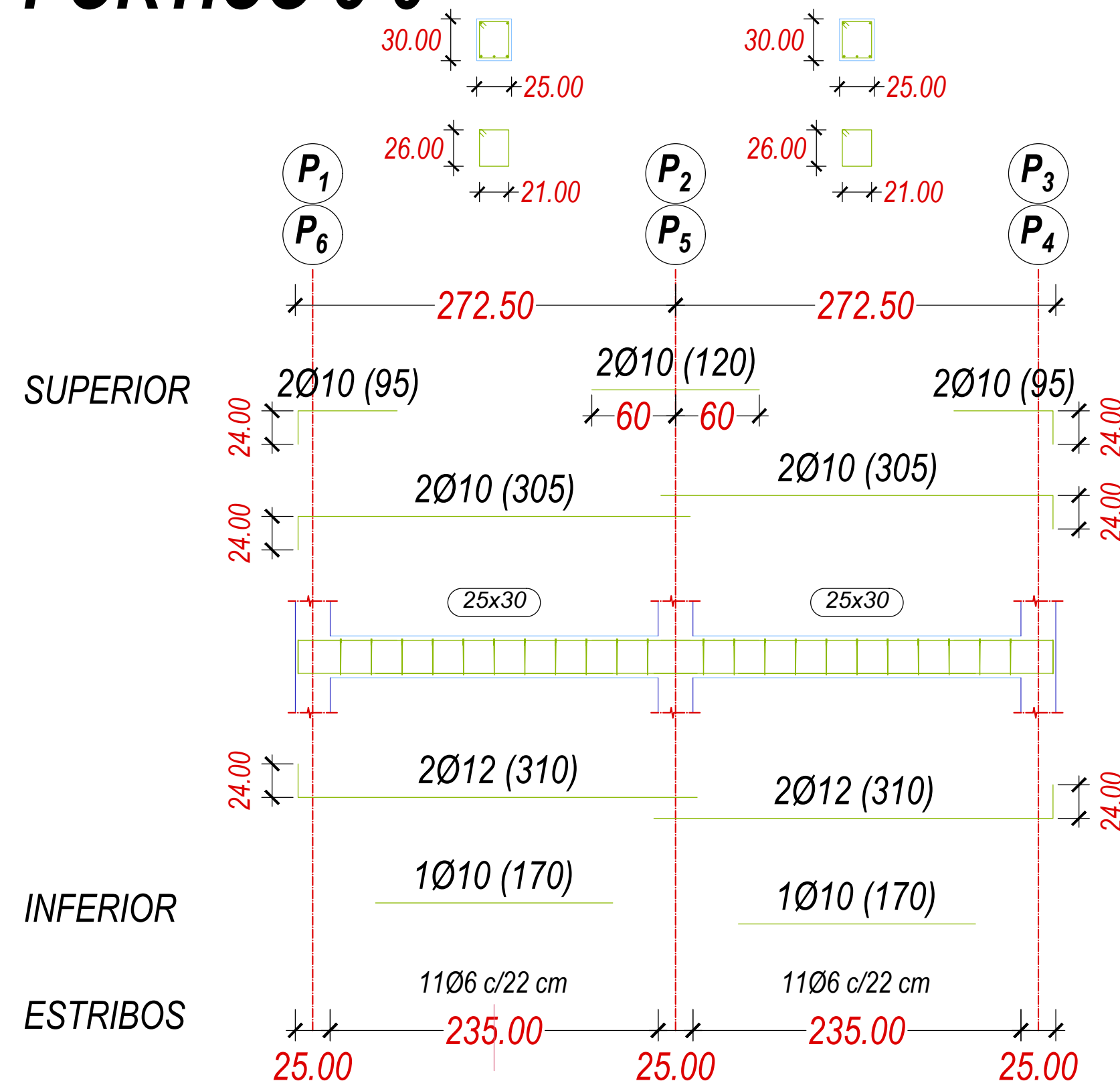
PÓRTICO 3



PÓRTICO 4



PÓRTICO 5-6



RESUMEN DE ACERO - VIGAS CADENA						
REFERENCIAS	DIAMETRO (mm)	CANTIDAD	LONG. PARCIAL (cm)	LONG. TOTAL (cm)	PESO (Kg)	
PORTICO 1	Ø 12	2	295	590	5.20	
	Ø 10	1	160	160	1.00	
	Ø 12	4	170	680	6.00	
	Ø 10	2	145	290	1.80	
	Ø 10	2	290	580	3.60	
	Ø 10	4	165	660	4.10	
	Ø 10	2	130	260	1.60	
	Ø 10	2	120	240	1.50	
	Ø 6	21	106	2226	4.90	
	PESO TOTAL + 10%					32.67
PORTICO 2-3	Ø 10	2	189	378	2.30	
	Ø 10	2	189	378	2.30	
	Ø 10	2	189	378	2.30	
	Ø 6	6	106	636	1.40	
	PESO TOTAL + 10% (x 2 pza)					18.26
PORTICO 4	Ø 12	2	574	1148	10.20	
	Ø 12	1	305	305	2.70	
	Ø 10	2	574	1148	7.10	
	Ø 12	4	150	600	5.30	
	Ø 6	22	106	2332	5.20	
	PESO TOTAL + 10%					33.55
	PORTICO 5-6	Ø 12	4	310	1240	11.00
Ø 10		2	170	340	2.10	
Ø 10		4	305	1220	7.50	
Ø 10		2	120	240	1.50	
Ø 10		4	95	380	2.30	
Ø 6		22	106	2332	5.20	
PESO TOTAL + 10% (x 2 pza)					65.12	
	Ø 6				25.63	
	Ø 10				67.43	
	Ø 12				56.54	
	PESO TOTAL (Kg)				149.60	
	PESO ASUMIDO (Kg)				150.00	

LEYENDAS	
SÍMBOLO	DESCRIPCIÓN
	ZAPATA DE H"A
	COLUMNA DE H"A
	VIGA DE H"A
	ACERO ESTRUCTURAL
	REFERENCIAS O EJES
	CORREAS
	PERNOS DE ANCLAJE
	SOLDADURA

[illegible]